



OFFRE DE COPARTENARIAT

MOUNDIR

Février - Mars 2010

Tmc.Régie



Associez vous à la régie leader de la TNT :
4,5 % de part d'audience nationale en décembre 2009 !

6ème CHAÎNE NATIONALE



51,6 millions d'initialisés (89% des équipés TV)

Leader des chaînes de la TNT avec 2,9% de PDA Nationale !

37 millions de téléspectateurs en moyenne en décembre 2009

TMC UNE GENERALISTE FAMILIALE

La saison 2008-2009 a installé durablement TMC à la place de 7ème chaîne nationale. La chaîne a consolidé ses repères auprès d'un public familial de plus en plus fidèle. Nos animateurs-phares, Carole Rousseau, Laurence Boccolini, Denis Brogniart, Sandra Lou, Denis Maréchal, Alexia Laroche-Joubert, Anne-Claire Coudray, Jean-Michel Zecca et Agathe Lecaron seront présents cette rentrée pour poursuivre et développer notre politique de rendez-vous.



Tmc.Régie



MOUNDIR, L'AVENTURIER DE L'AMOUR

DIFFUSIONS : mercredi à 20h40, rediffusion le vendredi à minuit

FORMAT : 90 minutes

DUREE : 8 semaines

PRODUCTION : ALP

Dans une villa de Miami en compagnie de quatorze femmes, Moundir aura plusieurs jours pour faire la connaissance de ses prétendantes et trouver parmi elles la femme de ses rêves.

DISPOSITIF :

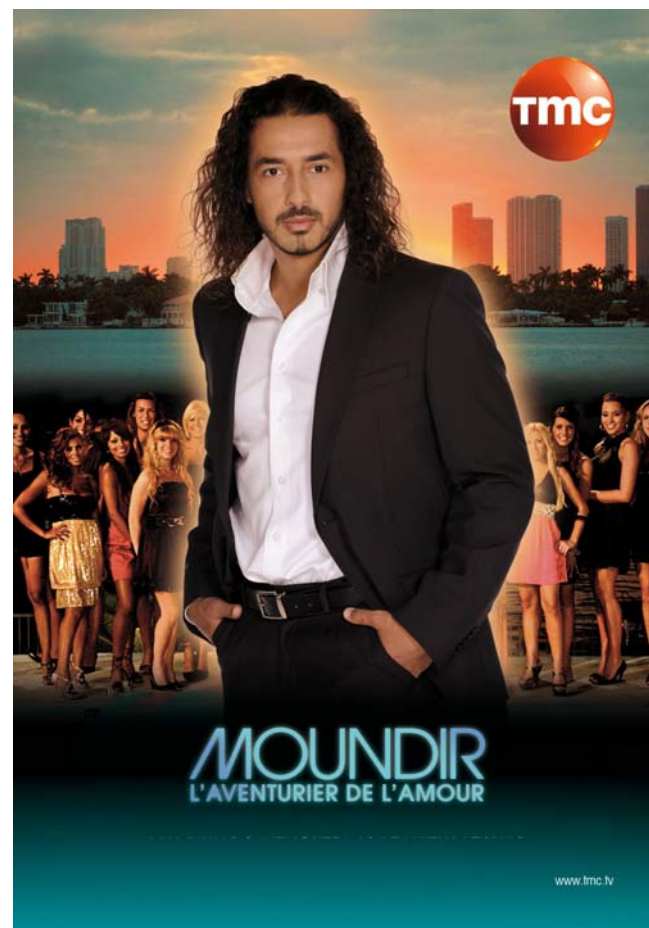
30 Bandes Annonces par semaine (valorisées au format 5 secondes) diffusées entre 10h et 25h

6 Billboards par semaine (valorisés au format 8 secondes) en entrée, coupures (x2) et sortie de programme

BUDGETISATION : 8 semaines

Nombre de messages : 288

Budget Brut H.T. : 240 000 €



Sous réserve de validation par l'antenne.

OFFRE SPONSORING DE COPARTENARIAT

Fiche valable sur la période janvier-février 2010



CONTACTS :

Toute l'équipe commerciale de TMC
Régie se tient à votre disposition au
01 79 62 17 00